

ファミリーライフ サポート保険

略称：FLS保険

基本保険
グループ
生命保険
(団体定期保険)

基本保険
傷害保険

約56% 割引適用

基本保険
医療・がん保険

約51% 割引適用

傷害保険、医療・がん保険とオプション保険の一部保険料が変わります。必ずパンフレットをご確認ください。



5つのオプション保険

約51% 割引適用

日常生活
賠償

受託物
賠償

携行品
補償

ホールインワン
アルパトロス
費用

介護
一時金

定年退職(選択定年含む)・再雇用終了の方は退職後も継続加入できます。
プラン変更を必要とする場合があります。

申込締切日 / 2020年10月23日(金)

退職等の一部事由を除き、原則、脱退・既加入プランの変更は締切日以降の受付はできません。

効力発生日(保険期間開始日) / 2021年1月16日

保険期間(ご契約期間) / 2021年1月16日 ~ 2022年1月15日

傷害保険、医療・がん保険、5つのオプション保険の保険期間は、2021年1月16日午後4時から1年間

保険料払込方法 / 月払：2021年1月給与から控除開始

【重要】契約概要「注意喚起情報」グループ生命保険(団体定期保険)とは「正しく告知いただくために」について

別添の「特に重要なお知らせ」(「契約概要」と「注意喚起情報」グループ生命保険(団体定期保険)とは)には、それぞれご加入の内容等に関する重要な事項のうち、特に確認いただきたい事項と特に注意いただきたい事項が記載されています。また、「正しく告知いただくために」には、ご加入・増額のお申込みの際に必要な被保険者告知に関する重要な事項が記載されています。お申込みにあたっては、当パンフレットとあわせてご確認ください。なお、ご加入者(被保険者)は、当パンフレット(「契約概要」・「注意喚起情報」・「グループ生命保険(団体定期保険)とは」等)を含みます。をお読みいただいた後も大切に保管ください。専用ウェブサイトをご覧になり、お申込みいただいた方は、当パンフレットをプリントアウト等のうえ、大切に保管ください。

株式会社クボタ

お申込み方法(共通)

当パンフレット・「特に重要なお知らせ」(「契約概要」・「注意喚起情報」・「グループ生命保険(団体定期保険)とは」等)をご確認のうえ、専用ウェブサイトからお手続き、またはそれぞれの用紙に必要な事項を記入し、申込印を押印してお申込みください。

次に該当する方は、専用ウェブサイトからお手続き、または「申込書兼告知書」「加入申込票」に必要な事項を記入・押印のうえ、ご提出ください。

- ・現在未加入で、今回加入を希望される方
- ・すでにご加入で、web申込画面または「申込書兼告知書」「加入申込票」に記載の加入内容に変更のある方
- ・すでにご加入で、今回脱退を希望される方

※ただし、次に該当する方は、専用ウェブサイトからのお手続き、または「申込書兼告知書」「加入申込票」のご提出は不要です。

- ・すでにご加入で、web申込画面または「申込書兼告知書」「加入申込票」に記載の加入内容に変更のない方
自動継続方式のため、専用ウェブサイトからのお手続き、または「申込書兼告知書」「加入申込票」のご提出がない場合は、各帳票記載の内容・条件で自動継続されます。ご自身の加入内容の確認・見直しをお願いいたします。
- ・現在未加入で、今回も加入を希望されない方
- ・すでにご加入で、死亡保険金受取人を変更される場合は、「死亡保険金受取人指定書」をご提出ください。
(専用ウェブサイトまたは「申込書兼告知書」での受取人変更のお取扱いはできません。)この場合、死亡保険金受取人変更の効力発生日は、保険契約者(団体)が引受保険会社に「死亡保険金受取人指定書」を発送した日です。

⇒各保険の申込書記入要領は別紙をご覧ください。



グループ生命保険、傷害保険+医療・がん保険+5つのオプション保険の2種類の用紙があります。

お申込み書類提出先

株式会社クボタの方

関連会社の方・販売会社の方
(株式会社クボタからの出向者を除く)

株式会社クボタ 各事業所 勤労担当部門 クボタ総合保険サービス株式会社

締切後のプラン変更はできません。(保険期間途中で再雇用される方もプラン変更はできません。)

保険期間途中での新規加入が可能です。

保険期間途中で加入される場合は毎月25日までにクボタ総合保険サービス株式会社まで

「申込書兼告知書」「加入申込票」をご提出ください。その場合の効力発生日は、翌々月の16日となります。

詳細についてはクボタ総合保険サービスの以下のURLのホームページをご覧ください。

<http://kubota-hoken.co.jp/> (右のQRコードからもアクセスできます。)

QRコードは 株 デンソーウェアの商標です。



ご相談窓口等

- ご照会・苦情につきましては、以下の団体窓口までお問合せください。
(なお、引受保険会社へのご要望・苦情につきましては、同じく以下の日本生命・あいおいニッセイ同和損保窓口までご連絡ください。)

<団体お問合せ先> 株式会社クボタ 人事部 TEL 06-6648-2414
クボタ総合保険サービス株式会社 本社(大阪) TEL 0120-11-3721
(<http://kubota-hoken.co.jp/>) 東京支店 TEL 0120-388-603

【グループ生命保険】 <日本生命お問合せ先> 日本生命保険相互会社 企業保険サービス課 TEL 0120-123-840(通話料無料)
※お問合せの際には、記号証券番号(930-1571)をお知らせください。
【受付時間 月曜日～金曜日9:00～17:00(祝日・12/31～1/3を除く。)]

【傷害保険、医療・がん保険、5つのオプション保険】

<あいおいニッセイ同和損保お問合せ先> あいおいニッセイ同和損害保険株式会社 関西企業営業第三部営業第一課 TEL 06-6363-7544
<あいおいニッセイ同和損保事故連絡先> あいおいニッセイ同和損害あんしんサポートセンター TEL 0120-985-024(無料)
<損害保険取扱代理店> クボタ総合保険サービス株式会社 本社(大阪)
〒556-8601 大阪市浪速区敷津東1-2-47 TEL 0120-11-3721
クボタ総合保険サービス株式会社 東京支店
〒103-0021 東京都中央区日本橋本石町3-3-10 TEL 0120-388-603



ファミリーライフサポート保険は
基本保険(**グループ生命保険**・**傷害保険**・**医療**・**がん保険**)と
各種オプション保険の組み合わせでしっかりサポートいたします。

基本保険 グループ生命保険(団体定期保険)

万一、死亡された場合、
または所定の高度障がい状態になられた場合、
保険金をお支払いする1年更新の保険です

P.3 ~ 4

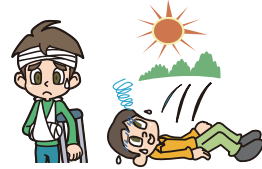


基本保険 傷害保険

国内・国外を問わず日常生活中・レジャー中・
お仕事中におけるさまざまな事故による
ケガを補償します。

ケガによる
死亡・後遺障害・入院・手術・通院
熱中症による
後遺障害・入院・手術・通院

P.5 ~ 6

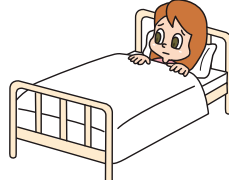


基本保険 医療・がん保険

病気・がんによる入院などを補償
三大疾病・先進医療費用も
備えています。

疾病による入院・手術・退院後の通院
がんによる入院・手術・退院後の通院
三大疾病診断見舞金・先進医療費用

P.7 ~ 8



傷害保険、医療・がん保険に5つのオプション保険をお選びいただけます
ライフスタイルに合わせた補償をプラス!



その1 日常生活賠償

日常生活における法律上の
損害賠償を補償します
ご本人のみ加入できます。

P.9



その2 受託物賠償

日常生活において他人に借りたもの等の
破損等による法律上の
損害賠償を補償します
ご本人のみ加入
できます。

P.10



その3 携行品補償

身の回り品の
偶然な事故の
損害を補償します

P.11



その4 ホールインワン・
アルバイト費用

ホールインワン・
アルバイト費用
達成時の費用を
補償します

P.12



その5 介護一時金

約款所定の介護状態と
なった場合、一時金
をお支払いします
別居のご両親も安心です

P.13



傷害保険、医療・がん保険

ご家族の方のみの加入、「別居」のご両親の加入が可能です

グループ生命保険(団体定期保険)は対象外です

ご加入できる方

クボタグループに在籍する常勤の役員・従業員ご本人とご家族

ご本人の配偶者¹、
ご本人または配偶者¹のお子さま

ご本人または配偶者¹の両親
(同居・別居は問いません)

上記 以外の同居の親族²

別居の両親と同居している兄弟姉妹³

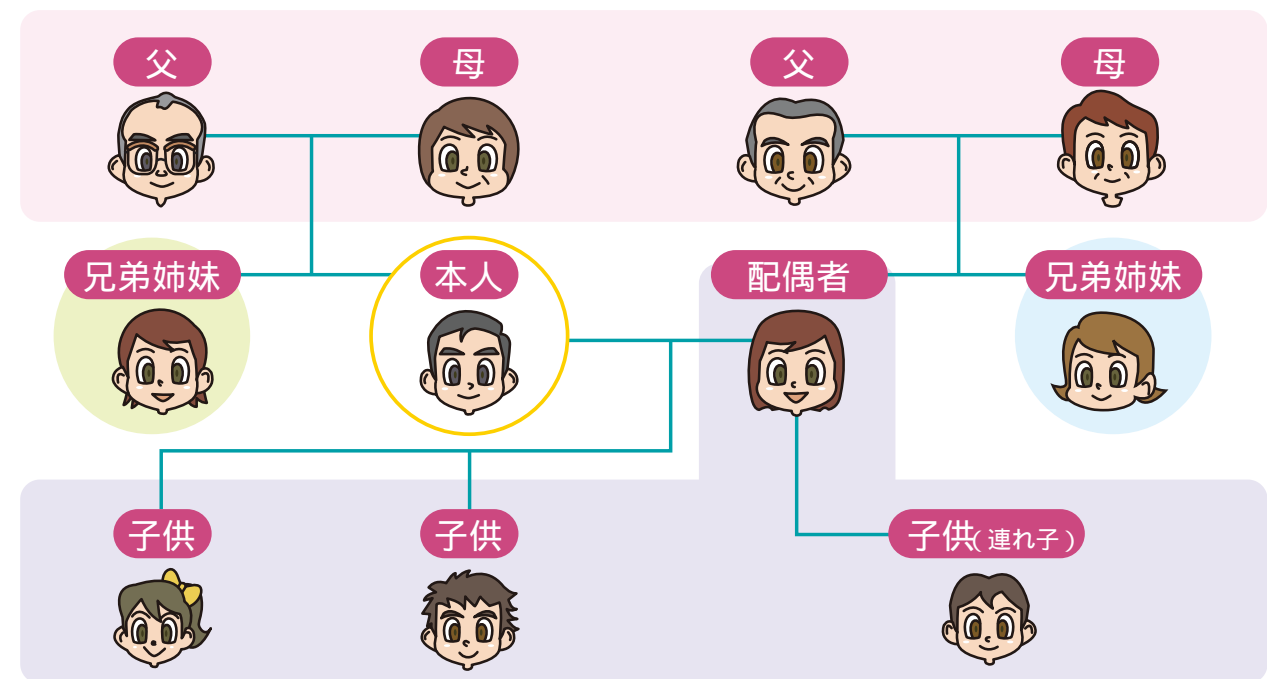
- 1 配偶者とは、婚姻の相手方をいい、婚姻の届出をしていないが事実上婚姻関係と同様の事情(内縁関係)にある方および戸籍上の性別が同一であるが婚姻関係と異なる程度の実質を備える状態にある方を含みます。
- 2 親族とは6親等内の血族および3親等内の姻族をいいます。
- 3 本人および配偶者の兄弟姉妹をいいます。

(注) は国内居住の方に限ります。

(注) 保険金の請求時にご本人との関係を確認するため、必要に応じて公的機関による客観的資料のご提出をお願いする場合がありますのでご了承ください。

主なご加入者の範囲

ご両親は「別居」でも加入できます!



割引合計

約 **51** %適用

割引率は、次のとおり団体割引等を適用して算出しております。
 $1 \times ((1 - \text{団体割引} 30\%) \times (1 - \text{損害率による割引} 30\%))$

--	--	--	--

傷害保険のみとセットする方：満84歳までご加入できます(新規加入・継続加入)
 医療・がん保険とセットする方：満69歳までご加入できます(新規加入)
 満89歳までご加入できます(継続加入)

	○	○	○	○	○
	—	—	○	○	○

ご本人の加入でご家族の方も補償します

ご家族の方もご加入できます



介護一時金

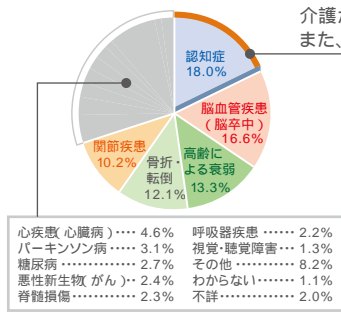
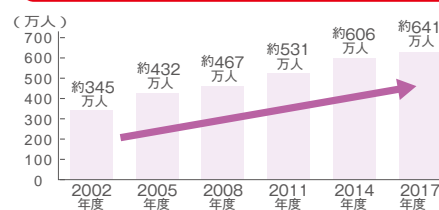
介護について、一緒に考えてみませんか…



✓ 身にせまる介護のはずか

介護を必要としている人は約641万人

要介護 要支援 認定者数の推移
 要介護 要支援 認定者数は年々増加しています



介護が必要になった原因の第1位は認知症です。また、骨折・転倒などによるケガも無視できません。

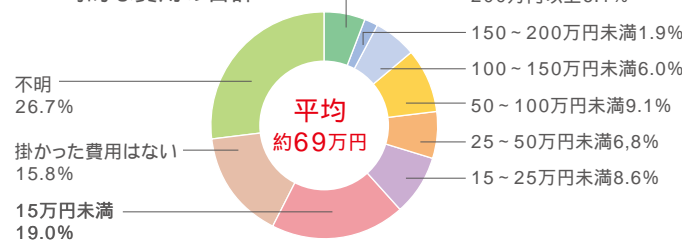
2015年時点の65歳以上の認知症患者数は約517万人、65歳以上の高齢者人口に占める認知症有病率は15.2%です。

日本における認知症の高齢者人口の将来推計に関する研究(平成26年度 厚生労働科学研究費補助金特別研究事業九州大学二宮教授より内閣府作成)

✓ 介護をるでっておきたいこと

第一歩は要介護状態になった場合、経済面で生活に差し障りがあるかどうかです

一時的な費用の合計



初期段階で必要となる費用例

- 住宅修繕費 (公的介護保険制度により9割支給)
- 福祉用具の購入など (公的介護保険制度により9割支給)
- 介護者の交通費・宿泊費 (遠方の場合)

介護初期段階にかかる費用 平均69万円

上記以外に個別の事情により、その他の費用が必要となります。
 出典：生命保険文化センター「平成30年度 生命保険に関する全国実態調査(速報版)」

CHECK 介護一時金補償内容

被保険者が要介護状態¹となり、その要介護状態が要介護状態開始日²からその日を含めて30日を超えて継続した場合に保険金をお支払いします。

※1 要介護状態 以下のいずれかの状態をいいます。

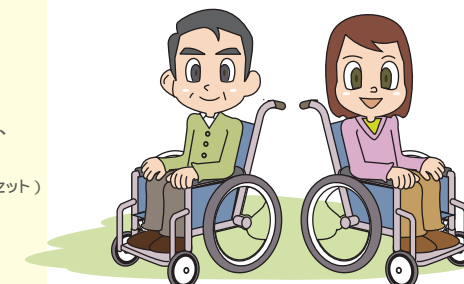
たきりにより介護が要な状態
 認により介護が要な状態

ただし、保険が介護保険度の要介護認定を受けた場合は、「要介護状態が2以上」の状態をいいます。

(要介護3以上から要介護2以上への補償範囲拡大に関する特約「介護一時金支払特約用」セット)

※2 要介護状態開始日 以下のいずれかの日

要介護状態であることをした日
 介護保険度の要介護認定日



(注) 保険期間の開始時より前に要介護状態※1となった場合は、保険金を支払いません。

A 軽度の介護を必要とする状態をいいます。

(例) 食事や排泄に何らかの介護を必要とすることがある。

- 立ち上がりや片足での立位保持、歩行などに何らかの支えが必要。
- 衣服の着脱は何とかできる。
- 物忘れや直前の行動の理解の一部に低下が見られることがある。



Q 「要介護2」の身体状態の目安は?

保険金額 (フランチャイズ30日)

2021年1月 月払保険料	保険金額		
	100万円	200万円	300万円
1回払			
1回時点の満年齢			
0才 ~ 44才	10円	10円	10円
45才 ~ 49才	10円	20円	30円
50才 ~ 54才	20円	50円	70円
55才 ~ 59才	50円	110円	160円
60才 ~ 64才	120円	250円	370円
65才 ~ 69才	290円	580円	880円
70才 ~ 74才	660円	1,320円	1,990円
75才 ~ 79才	1,470円	2,950円	4,420円
80才 ~ 84才	3,730円	7,470円	11,200円

● 記載の保険料は、団体割引30%、損害率による割引30%を適用した保険料になります。ご契約開始の際、被保険者の総数が10,000名未満になった場合は、保険料を変更させていただきます。